

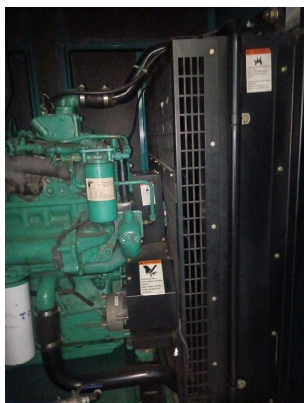
HORA DE ENTRADA 00:00	HORA DE SALIDA 00:00	FIRMA TECNICO  Firmado por: Brayan Quiroz, Documento: 00	FIRMA ENCARGADO  Firmado por: Omar Diaz, Documento: 00
---------------------------------	--------------------------------	--	---

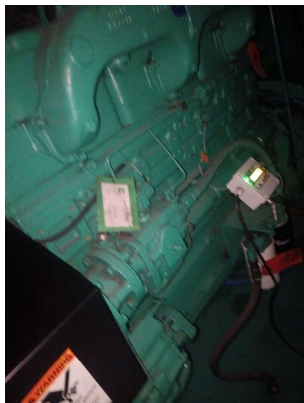
MANTENIMIENTO PREVENTIVO PLANTA ELECTRICA

SE HIZO MANTENIMIENTO PREVENTIVO PLANTA ELECTRICA CON LOS SIGUIENTES DATOS TECNICOS Y OBSERVACIONES.

FECHA 08/05/2025	EDIFICIO Unicam	MARCA GENERADOR Stamford	MODELO/SERIE GENERADOR M07F31268901
MARCA MOTOR Cummins	MODELO/SERIE MOTOR NTA-855-G6	KW/KVA 375	LECTURA HOROMETRO 132.0
SISTEMA DE LUBRICACION REVISION NIVEL DE ACEITE, REVISION FILTROS, REVISION CONECCIONES	SISTEMA DE COMBUSTIBLE REVISION UNIONES, VERIFICAR ACELERACION	ADMISION DE AIRE REVISION ASPAS , REVISION DE CONEXIONES	SISTEMA DE ENFRIAMIENTO REVISION PRESION DE ACEITE, REVISION TEMPERATURA MOTOR, REVISION AMPERAJE, REVISION VOLTAJE, REVISION ESTADO RADIADOR, REVISION AGUA RADIADOR
CORRIENTE DIRECTA REVISION CARGADOR DE BATERIA, REVISION ACIDO DE BATERIA	CORRIENTE ALTERNA REVISION CONTACTORES , REVISION CABLEADO GENERAL, REVISION VOLTIMETRO, REVISION FRECUENCIMETRO, REVISION AMPERIMETRO	NIVEL DE ACPM FULL	DATOS FILTROS A CONTINUACION SE RELACIONARAN LA CANTIDAD,MARCA Y REFERENCIAS DE LOS FILTROS DE ACEITE,AGUA, AIRE Y COMBUSTIBLE IFL FO3000 /FLEETGUARD FS1212 /ELEMFIL 1-14UNF
OBSERVACIONES GENERALES Se hizo mantenimiento preventivo en la planta eléctrica y se encuentra en buen estado tiempo de prueba 8 minutos			

6) FOTO





HORA DE ENTRADA 00:00	HORA DE SALIDA 00:00	FIRMA TECNICO  Firmado por: Brayan Quiroz, Documento: 00	FIRMA ENCARGADO  Firmado por: Omar Díaz, Documento: 00
---------------------------------	--------------------------------	--	---

MANTENIMIENTO RED INCENDIOS			
SE HIZO MANTENIMIENTO PREVENTIVO EQUIPO RED CONTRA INCENDIOS CON LOS SIGUIENTES DATOS TECNICOS Y OBSERVACIONES.			
FECHA 08/05/2025	EDIFICIO Unicampus	MARCA EQUIPO DE PRESION Barnes	
2) FOTO EQUIPO			